

FMS M5-2 ZUL Inverter

ZUBEHÖR FÜR TCO 2.5

PRODUKT-NR.: 231331

Die wichtigsten Merkmale

- Filtermatten-Set Zuluft M5 für Integralgeräte 304/404/504 (2 Stück)
- Hohe Zuluftqualität
- Hohe Staubspeicherfähigkeit





Typ	FMK F7-2 ZUL Inverter	FMS G4-10 ABL Inverter	FMS M5-2 ZUL Inverter
Bestell-Nr.	231332	231330	231331

Technische Daten

Anwendung	Lüftungsgeräte	Lüftungsgeräte	Lüftungsgeräte
Filterklasse	ePM1 \geq 50 % (F7)	ISO Coarse > 60 % (G4)	ePM10 \geq 50 % (M5)
Höhe	372 mm	372 mm	372 mm
Breite	184 mm	184 mm	184 mm
Tiefe	24 mm	20 mm	24 mm
Anzahl	2	10	2



Typ	LSK Inverter	LSWP 315-4 SG	LSWP 315-1.5 SG
Bestell-Nr.	227665	201618	201720

Technische Daten

Anwendung

Filterklasse

Höhe 366 mm

Breite 366 mm

Tiefe 360 mm

Anzahl



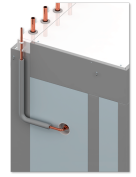
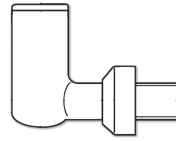
Typ	LULH 315 o	LWTF Inverter	TCR comfort
Bestell-Nr.	232675	233867	190176

Technische Daten

Anwendung

Filterklasse

Höhe	260 mm	366 mm	96 mm
Breite	488 mm	366 mm	145 mm
Tiefe	218 mm	345 mm	31 mm
Anzahl			



Typ	ZKA WP	ZLWZ Trans	ZLWZ Zirku Set
Bestell-Nr.	238789	233485	233301

Technische Daten

Anwendung

Filterklasse

Höhe

Breite

Tiefe

Anzahl

Service-Center

Sie haben Fragen? Wir helfen gerne:
Unter der Telefonnummer 05531 99068-95082

Unsere Fachpartner

Unsere kompetenten Ansprechpartner vor Ort helfen Ihnen bei allen
Fragen:
www.tecalor.de/fachpartner-suchen

Installationshinweis

Die Installation nicht-steckerfertiger Geräte ist vom jeweiligen
Netzbetreiber oder von einem eingetragenen Fachbetrieb vorzunehmen,
der Ihnen auch bei der Einholung der Zustimmung des jeweiligen
Netzbetreibers für die Installation des Gerätes behilflich ist.

tecalor GmbH
Lüchtringer Weg 3 — 37603 Holzminden
Tel.: 05531 99068-95700 — Fax: 05531 99068-95712
info@tecalor.de — www.tecalor.de